

Mapa do celów projektowych

(Pod modernizację budynku)  
Miejscowość: Lipsko  
Dz. nr: 1155/1  
Jedn. ewidencyjna: LIPSKO - MIASTO  
Obręb: 0001 – LIPSKO  
Skala 1: 500  
Układ współrzędnych: (X,Y) - „PL-2000”  
(H) - „Kronsztadt 60”  
Sekeja mapy nr: 7.149.26.04.1.4  
Granice działek w zakresie opracowania są zgodne z EGiB.  
Mapa aktualna na 07.09.2022r. w granicach lokalizacji.  
Nr ewidencyjny zgłoszenia: GKK.N.6640.650.2022.  
Nie badano służebności gruntowej.  
Nie wyklucza się istnienia w terenie urządzeń podziemnych,  
dla których brak jest informacji branżowych oraz nie zostały  
odnalezione w terenie w czasie aktualizacji mapy.  
Wykonał dn. 08.09.2022r.

USŁUGI GEODEZYJNO-KLASYFIKACYJNE  
"GEO-PROJEKT"

mgr inż. Przemysław Krasieński  
ul. Solecka 2, 27-300 Lipsko  
tel. 608-145-060  
NIP: 811-163-69-00 REGON: 141820797

GEODETA UPRAWNIJONY

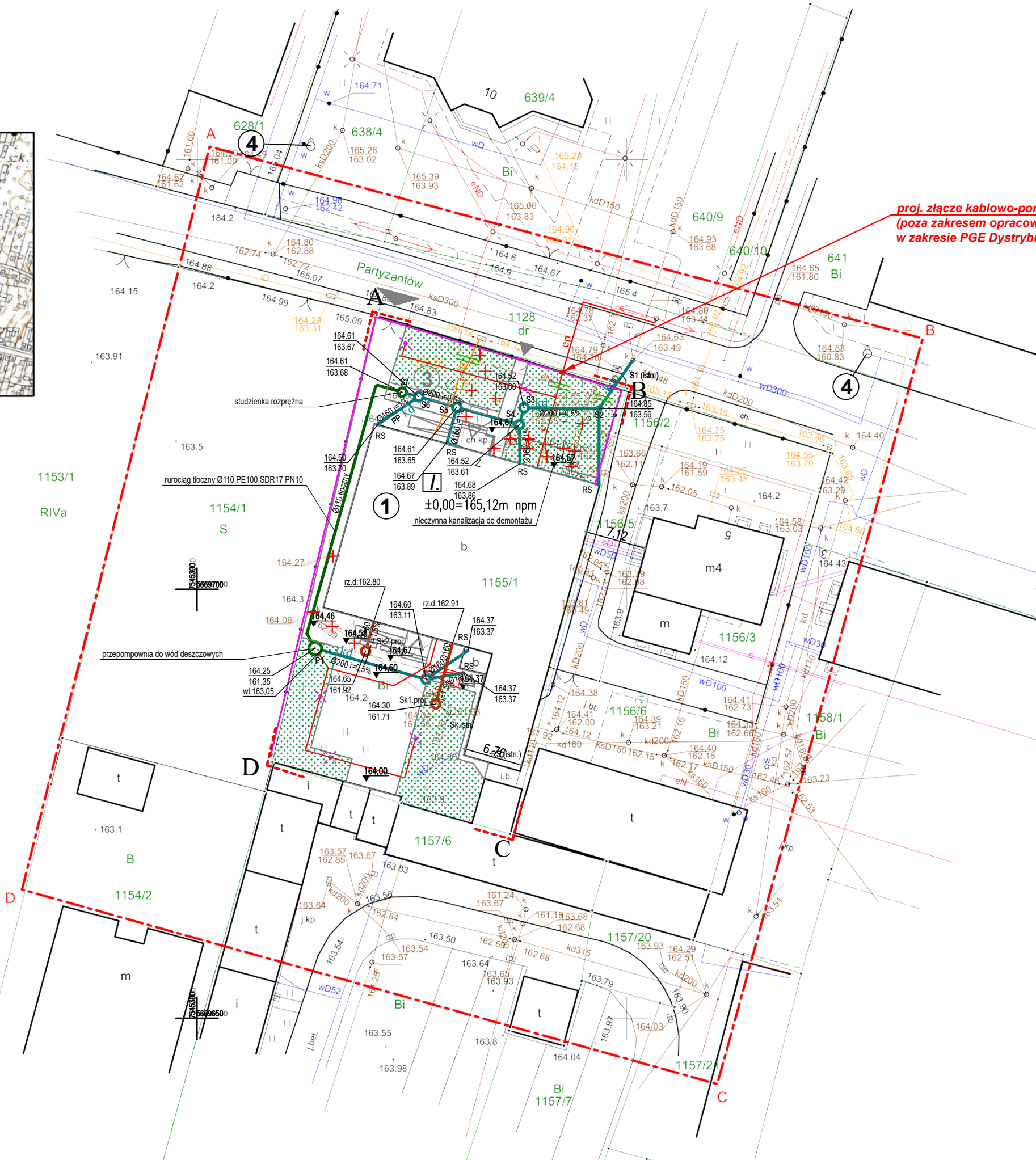
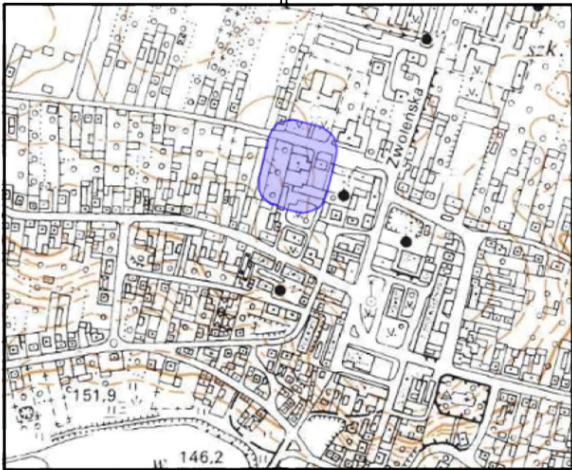
mgr inż. Przemysław Krasieński  
Nr upr. 20105

Poświadczam, że niniejszy dokument został opracowany w wyniku prac geodezyjnych i kartograficznych, których rezultaty zawiera operat techniczny pozytywnie zweryfikowany. Jednocześnie informuję, że jestem świadomy odpowiedzialności karnej za złożenie fałszywego oświadczenia.	
Organ prowadzący państwowy zasób geodezyjny i kartograficzny	Starosta Lipski
Wykonawca prac geodezyjnych	Usługi Geodezyjno-Klasyfikacyjne "GEO-PROJEKT"
Identyfikator ewidencyjny materiału zasobu	P. 1409.2022.611
Data wpisania do ewidencji materiałów zasobu	14.09.2022r.
Imię i nazwisko oraz numer uprawnień zawodowych kierownika prac	mgr inż. Przemysław Krasieński nr uprawnień 20105, zakres 1.2

GEODETA UPRAWNIJONY

mgr inż. Przemysław Krasieński  
Nr upr. 20105

Orientacja 1:10 000



LEGENDA:

- A-B-C-D - granice terenu inwestycji
- istniejący wjazd na teren inwestycji
- istniejące wejście na teren inwestycji
- 1 - istniejący budynek sądu podlegający przebudowie
- 1 - liczba kondygnacji naziemnych przebudowywanego budynku
- wejscia do budynku podlegającego przebudowie
- projektowany teren utwardzony
- istniejący teren utwardzony
- teren biologicznie czynny
- 2 - istniejące miejsce gromadzenia odpadów stałych
- kd - projektowana instalacja kanalizacji opadowej
- ks - projektowana instalacja kanalizacji sanitarnej
- e - kabel elektroenergetyczny nn 0,4 kV (WLZ)
- skłupy oświetleniowe
- rura ostonowa dwudzielna na istn. kablu 0,4 kV
- kdp - projektowane przyłącze kanalizacji opadowej (objęte odrębnym opracowaniem zgodnie z art. 29a Ustawy Prawo Budowlane)
- cp - projektowane przyłącze elektroenergetyczne (objęte odrębnym opracowaniem zgodnie z art. 29a Ustawy Prawo Budowlane)
- tp - projektowane przyłącze telekomunikacyjne (objęte odrębnym opracowaniem zgodnie z art. 29a Ustawy Prawo Budowlane)
- projektowana wymiana orodzenia w miejscu istniejącego (objęta odrębnym opracowaniem)
- 164.67 - projektowane rzędne terenu [m n.p.m.]
- 3 - projektowane ławki (mała architektura)
- 4 - istniejący hydrant zewnętrzny

BILANS TERENU	
Powierzchnia działki	1590 m <sup>2</sup>
Powierzchnia zabudowy	733,57 m <sup>2</sup>
W tym:	
budynek sądu	695,98 m <sup>2</sup>
pozostałe budynki	37,59 m <sup>2</sup>
Wskaźnik powierzchni zabudowy	46%
Powierzchnia biologicznie czynna	405,19 m <sup>2</sup>
Wskaźnik powierzchni	
biologicznie czynnej	25%
Powierzchnia utwardzona	451,24 m <sup>2</sup>

TEMAT	Przebudowa budynku Sądu Rejonowego z zagospodarowaniem terenu na działce nr 1155/1 obr. 0001 Lipsko, przy ul. Partyzantów 7 w Lipsku		
NAZWA ZADANIA	Wykonanie dokumentacji projektowo-kosztorysowej remontu budynku Sądu Rejonowego w Lipsku przy ul. Partyzantów 7		
ADRES INWESTYCJI	działka nr 1155/1 obr. 0001 Lipsko ul. Partyzantów 7		
INWESTOR	Sąd Okręgowy w Radomiu ul. Piłsudskiego 10 26-600 Radom		
JEDNOSTKA PROJEKTOWA	INSTAL-TECH Marcin Marzec NIP: 864-182-66-20 ul. Nowohucka 92a, 30-728 Kraków	 www.marzec-budownictwo.pl	
FAZA	PROJEKT WYKONAWCZY		
BRANŻA	SANITARNA		
PROJEKTANT	mgr inż. Joanna Stolarska upr. bud. w spec. instalacje sanitarne do proj. bez ograniczeń nr MAP/0248/PWOS/12		
SPRAWDZAJĄCY	mgr inż. Anna Marcińska upr. bud. w spec. instalacje sanitarne do proj. bez ograniczeń nr MAP/0297/PBS/19		
TYTUŁ RYSUNKU	INSTALACJE WOD.-KAN. SYTUACJA		
SKALA: 1:500	NR RYSUNKU: PW.S.ZWK-1	DATA:	09.12.2022r